



GSW150V



Основные характеристики

Частота	Hz	50
Напряжение	V	400
Коэффициент мощности	cos ϕ	0.8
фаза и подключение		3

Мощность

Резервная мощность ESP	kVA	145.16
Резервная мощность ESP	kW	116.13
Мощность PRP	kVA	130.06
Мощность PRP	kW	104.05

PRP – номинальная мощность

Определяется как максимальная мощность, которую способна вырабатывать генераторная установка продолжительно, работая на переменную электрическую нагрузку, при этом продолжительность работы, интервалы обслуживания и условия эксплуатации регламентируются производителем. Допустимая средняя выходная мощность в течение 24 ч работы не должна превышать 70% основной мощности.

LTP – Резервная мощность

Определяется как максимальная мощность, которую генераторная установка способна вырабатывать до 500 часов в год (до 300 часов при продолжительной эксплуатации) с установленными производителем интервалами обслуживания. Без возможности перегрузки.

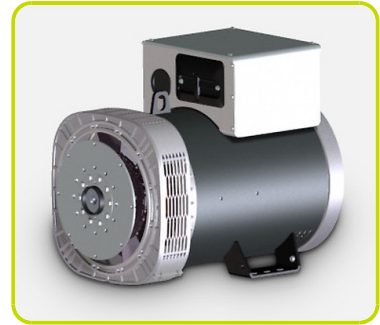
Характеристики двигателя

Двигатель, производитель	Volvo	
Модель	TAD532GE	
Токсичность выхлопа оптимизирована для E97/68 50Hz (COM)	Stage II	
Двигатель, система охлаждения	Вода	
Количество цилиндров и расположение	4 в ряд	
Объем	см ³	4760
Подача воздуха	Турбированный с интеркулером	
Регулятор оборотов	Электронный	
Полная мощность PRP	kW	116
Полная мощность	kW	129
Емкость масла	l	13
Объем охлаждающей жидкости	l	19.2
Тип топлива	Дизельное	
Специфический расход топлива при 75% PRP	g/kWh	210
Специфический расход топлива при PRP	g/kWh	214
Система запуска	Электрический	
Возможность запуска двигателя	kW	3.1
Электроцепь	V	12



Описание альтернатора

Производитель альтернатора	Mecc Alte	
Модель	ECP34-2M/4C	
Напряжение	V	400
Частота	Hz	50
Коэффициент мощности	cos ϕ	0.8
Количество полюсов	4	
Тип	Бесщеточный	
Тип регулятора напряжения	DSR	
Отклонение напряжения	%	1
Efficiency @ 75% load	%	93.5
Класс изоляции	H	
IP защита	23	

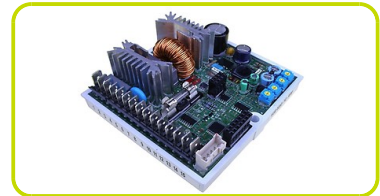


Механическая структура

Крепкая механическая структура, которая позволяет легкий доступ к соединениям и компонентам во время планового технического обслуживания

Регулятор напряжения

Регулятор напряжения с DSR. Цифровой DSR контролирует диапазон напряжения, избегая возможных ошибок, которые может совершить неквалифицированный персонал. Точность напряжения $\pm 1\%$ при постоянных условиях с любым коэффициентом мощности и перепадах в оборотах между 5% и +30% по отношению к номинальным значениям.



Обмотки/ система возбуждения

Обмотка статора альтернатора выполнена по схеме 2/3, что позволяет исключить из синусоиды третичные гармоники и обеспечить оптимальную форму синусоиды при неравномерной нагрузке, так же данная схема позволяет избежать появления высоких токов на нейтрали, которые возможны при использовании других схем. В стандартной комплектации генераторы MeccAlte имеют отдельную обмотку возбуждения для управления магнитным полем ротора (MAUX). Конструкция альтернатора позволяет выдерживать 3-х кратные перегрузки продолжительностью до 20 сек, например, при запуске асинхронных двигателей.

Изоляция

Класс изоляции H. Уплотнения изготовлены из премиальной эпоксидной резины. Части с высоким напряжением изолируются с помощью вакуума, таким образом уровень изоляции всегда очень высокого качества. У моделей с большой мощностью, обмотки статора проходят двойной изоляционный процесс.

Ссылки

Альтернаторы производятся в соответствии с наиболее общими стандартами, такими как CEI 2-3, IEC 34-1, EN 60034-1, VDE 0530, BS 4999-5000, CAN/CSA-C22.2 No14-95-No100-95.

Оборудование электростанции

Рама изготовлена из сварных стальных профилей и состоит из:

- антивибрационных соединений
- сварных поддерживающих опор

Пластиковый топливный бак:

- заправочный патрубок
- система вентиляции
- датчик минимального уровня топлива

Масляный патрубок с крышкой:

- масляные приспособления

Двигатель в комплекте с:

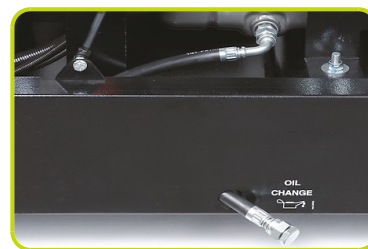
- аккумуляторная батарея
- рабочие жидкости (без топлива)

Кожух:

- кожух изготавливается из модульных панелей из оцинкованной стали, защищающей от коррозии и агрессивных условий окружающей среды, тщательно устанавливается и фиксируется, обеспечивая защиту от непогоды.
- легкий доступ к частям электростанции при техобслуживании благодаря широким дверцам, установленным на петлях из нержавеющей стали, с пластиковой ручкой и
- защитная дверца панели управления оснащена удобным смотровым окном и запираемой ручкой.
- тщательно отработана система вентиляции воздуха. отработанный воздух удаляется по системам выхлопных труб.
- подъемная петля на крыше электростанции.

Шумоизоляция:

- поглощение шума благодаря шумозащитным материалам
- эффективный глушитель с пониженным уровнем шума, установленный внутри кожуха.



Габаритные размеры

Длина	(L) мм	3000
ширина	(W) мм	1150
высота	(H) мм	1760
Сухой Вес	кг	1705
емкость топливного бака	л	350
Материал топливного бака		Plastic



Автономия

расход топлива при 75% PRP	л/ч	21.87
Расход топлива при 100% PRP	л/ч	29.55
Время работы при 75% PRP	ч	16.00
Время работы при 100% PRP	ч	11.84

Уровень шума

Гарантированный уровень шума (LWA)	дБА	97
Уровень звукового давления на расстоянии 7 м	дБ(А)	68



Установочная информация

Поток выхлопных газов	м³/мин	21.2
Температура выхлопных газов при ESP	°C	532

Электрические данные

Ёмкость батареи	Ah	140
Максимальный ток	A	209.53
Размер автоматического выключателя	A	250

Наличие панели управления

Ручная панель управления	MCP
Ручная панель управления с полным набором дополнительных опций	MPF
Автоматическая Панель управления	ACP
Панель параллельной работы	MPP

Ручная панель управления стационарных электроагрегатов

Ручная панель управления устанавливается на генераторные установки и включает в себя измерительные, управляющие и защитные элементы, а также силовые розетки. Защищена дополнительно дверцей, оснащенной замком.

Измерительные приборы (аналоговые):

- Вольтметр (1 фаза)
- Амперметр (1 фаза)
- Счетчик количества отработанных часов

Приборы управления:

- Переключатель старт/стоп, оснащенный ключом.
- Кнопка аварийного останова

Параметры защиты:

- Низкий уровень топлива
- Выход из строя зарядного устройства
- Низкий уровень масла
- Высокая температура двигателя
- Защита по утечке на "землю"

Аварийная защита:

- Низкий уровень топлива
- Выход из строя зарядного устройства
- Низкий уровень масла
- Высокая температура двигателя
- Защита по перегрузу (трехполюсный автоматический выключатель)
- Кнопка аварийного останова

Дополнительно:

- Панель управления защищена дополнительно дверцей, оснащенной замком.



Выходы панели управления МСР

Power cables connection to Circuit Breaker.	
External Terminal Board (ETB)	Optional
Комплект розеток	Optional
3P+N+T 400V 63A	n
3P+N+T CEE 400V 32A	n

Ручная панель управления стационарных электроагрегатов с полным набором дополнительных опций

Измерительные приборы (аналоговые):

- Вольтметр (выбор фазы позволяет контролировать напряжение на всех 3 фазах).
- Измеритель частоты.
- Амперметр (выбор фазы позволяет контролировать силу тока по всем 3 фазам).
- Счетчик отработанных часов.
- Указатель уровня топлива.
- Указатель давления масла.
- Указатель температуры охлаждающей жидкости.

Управление:

- Переключатель старт/стоп, оснащенный ключом.
- Кнопка аварийного останова.



Защита со звуковой сигнализацией

- низкий уровень топлива
- ошибка зарядки батареи
- низкое давление масла
- высокая температура двигателя
- ошибка заземления



Защита с отключением

- низкий уровень топлива
- ошибка зарядки батареи
- низкое давление масла
- высокая температура двигателя
- прерыватель цепи: 3 полюса
- кнопка аварийного останова



Другие защиты

- панель с защитной дверцей с запирающей рукояткой.

Выходы панели управления MPF

Терминал шинпроводов		ETB
Комплект розеток		Standard
Защита по утечке на "землю"		√
3P+N+T 400V 63A IP67	n	1
3P+N+T CEE 400V 16A IP67	n	1
230V/16A 2P+T CEE IP67	n	1
230V 16A SCHUKO IP68	n	1



АСР - Автоматическая Панель управления (установлена на станции)

Автоматическая панель управления, устанавливаемая на генераторы, оснащается контроллером, который обеспечивает контроль параметров установки и ее защиту.

Измеряемые параметры

- Напряжение основной сети.
- Напряжение генераторной установки (3 фазы).
- Частота генераторной установки
- Сила тока (по каждой из фаз).
- Напряжение АКБ
- Количество отработанных часов.
- Мощность (кВА - кВт).
- Коэффициент нагрузки (Cos φ).
- Количество отработанных часов.
- Количество оборотов двигателя (об/мин).
- Уровень топлива (%).

Управляющие команды и другие функции

- Температура двигателя (в зависимости от модели).
- Четыре режима работы: Выключен, Ручной режим, Автоматический режим, Режим тестирования.
- Кнопки для управления контакторами в АВР.
- Кнопки управления: старт/стоп, сброс ошибки, вверх/вниз/страница, ввод.
- Кнопка аварийного останова.
- Возможность дистанционного контроля и управления.
- Система автоматического отключения нагрузки.
- Зарядное устройство АКБ.
- Пароль, для ограничения доступа к системе.
- Звковой аварийный извещатель.
- Модуль коммутации для соединения по протоколу RS232.

Параметры защиты.

- Защита двигателя: давление масла, температура охлаждающей жидкости.
- Защита генераторной установки: высокое/низкое напряжение, перегрузка, низкая/высокая частота, ошибка старта, высокое/низкое напряжение АКБ, выход из строя зарядного устройства.

Аварийная защита.

- Защита двигателя: низкое давление масла, высокая температура охлаждающей жидкости.
- Защита генераторной установки: высокое/низкое напряжение, перегрузка, высокое напряжение АКБ.
- Автоматический трехполюсный выключатель.
- Защита по утечке на "землю"

Дополнительная защита:

- Кнопка аварийного останова.
- Панель управления защищена дополнительно дверцей, оснащенной замком.



Выходы панели управления АСР

Power cables connection to Circuit Breaker.	
Возможность подключения приборов дистанционного управления	RCG
External Terminal Board (ETB)	Optional
Комплект розеток	Optional

MPP- Панель параллельной работы

Измерительные приборы (аналоговые):

- Вольтметр (выбор фазы позволяет контролировать напряжение на всех 3 фазах).
- Измеритель частоты.
- Амперметр (выбор фазы позволяет контролировать силу тока по всем 3 фазам).
- Счетчик отработанных часов.
- Указатель уровня топлива.
- Указатель давления масла.
- Указатель температуры охлаждающей жидкости.

Управление:

- Переключатель старт/стоп, оснащенный ключом.
- Кнопка аварийного останова.

Управление и индикация

- Графический дисплей 128x64 точек.
- Режимы работы: Выключено – Автоматический запуск при пропадании сети – Работа одного электроагрегата в параллель с основной сетью с ручным включением – Работа одного электроагрегата в параллель с основной сетью с автоматическим включением - Работа нескольких электроагрегатов параллель друг с другом.
- Кнопка ручного управления замыканием/размыканием контактора.
- Кнопки: старт/стоп, сброс ошибки, вверх/вниз/страница/ввод.
- функция управления мощностью позволяет разделять нагрузку между необходимым количеством станций при работе в параллель..
- Автоматическая синхронизация и контроль мощности (посредство регулятора оборотов или системы управления двигателем).
- Контроль напряжения и нагрузки.
- Настраиваемые бинарные входы/выходы (12/12) и аналоговые входы (3).
- Возможность изменения параметров контроллера.
- История событий (до 500 записей).
- Возможность изменения пределов измерения 120/277В и 0-1/0-5А.
- Запрограммированных выходы для удаленного старта и блокировки старта.
- Автоматический выключатель с приводом.
- Звуковая сигнализация.
- Зарядное устройство АКБ.
- Порты для внешнего подключения 2 x RS232/RS485/USB.
- Пароль для обеспечения безопасности.

Аварийная защита:

- Защита двигателя: низкий уровень топлива, низкое давление масла, высокая температура охлаждающей жидкости.
- Защита генераторной установки: высокое/низкое напряжение, перегрузка, высокая низкая частота, ошибка запуска, высокое/низкое напряжение АКБ.
- Другие защиты: защита по КЗ, превышению установленной силы тока, по утечке на «землю».

Другие защиты:

- прерыватель цепи: 4-х полюсный моторизированный.
- кнопка аварийной остановки.
- панель защищена дверцей с блокируемой рукояткой.

Выходы панели управления MPP

Разъем для подсоединения кабеля управления	n	2
Кабель управления с двумя разъемами (длина 10 м)	n	1
Терминал шинопроводов		ETB



Дополнительное оборудование:

Доступно только по предварительному заказу :

Дополнительные опции для панели управления

Дистанционное управление - доступно для следующих моделей:	ACP MPP
Возможность выдачи дополнительных сигналов - доступно для следующих моделей:	ACP MPP
Регулировка чувствительности дифференциальной защиты - доступно для следующих моделей:	ACP
Четырехполюсный автоматический выключатель - доступен для следующих моделей:	ACP MCP
Внешний блок разъемов - доступно для следующих моделей:	MCP ACP



Выходы панели управления

SKB socket kit B - available for models:	ACP MCP	
Исполнение компонента	IP67	
Защита по утечке на "землю"	√	
3P+N+T 400V 63A IP67	n	1
230V/16A 2P+T CEE IP67	n	1
230V 16A SCHUKO IP68	n	1
3P+N+T CEE 400V 16A IP67	n	1
Необходимость сборки	ETB	

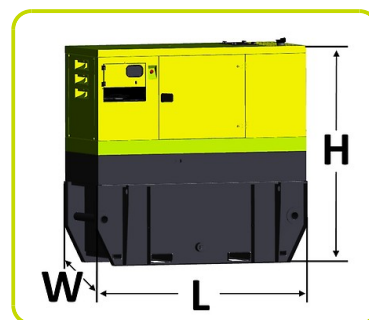


Дополнительные опции для генераторной установки

Премиум комплект (поддон для сбора жидкости, датчик утечки, ручной насос откачки жидкостей)	
AFP - автоматический насос подкачки топлива	ACP MPP
Комплект для аренды (дополнительный фильтр-сепаратор, выключатель массы, заземляющее устройство, специальный отсек для документации)	

Внешний топливный бак

емкость топливного бака	l	1750
длина (Электростанция)	(L) мм	3400
ширина (Электростанция)	(W) мм	1398
высота (Электростанция)	(H) мм	2546



Дополнительные опции для двигателя

Электрический подогреватель охлаждающей жидкости	ACP MPP
--	---------

Предложим лучшие условия поставки с официальной гарантией на оборудование и сервис. Узнайте больше на www.umin.su

Аксессуары

Доступные аксессуары

Трейлер для стройплощадок

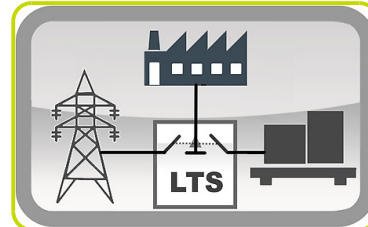
Прицеп



LTS - панель переключения нагрузки поставляется отдельно - Accessories ACP

Панель переключения нагрузки (LTS) управляет переключением питания между генератором и основной сетью, что гарантирует возобновление подачи электроэнергии в течение короткого времени.

Панель состоит из автономного шкафа, который может быть установлен отдельно от генератора.



LTS Type ATyS_D:

- Тип шкафа: стальной короб
- Установка: Вмонтирован на стену <400А; Установка на полу =>630А
- Доступ: Откидная дверца с двойным запирающим замком.
- Степень защиты: IP43
- Кабельные вводы с уплотнениями, расположенные сверху и снизу
- Моторизированный привод
- Индикатор положения контактора
- Автоматическое или ручное переключение
- Корпус для ручного управления
- Механизм блокировки
- 4 полюса
- Двойные катушки с автономным питанием
- Напряжение (катушки): 208/277VAC (Отклонения +/-20% 166/333VAC)
- Частота 50 или 60 Гц
- Интерфейс ATyS D10, закрепленный на двери для индикации состояния: Два индикатора, указывающие на наличие напряжения сети и дизель-генератора; Два индикатора, указывающие положение переключателя; Режим функционирования (автоматический/ ручной) и защита IP65.
- Совместим с IEC 60947-3, EN 61439-6-1 and GB 14048-11



ДОПОЛНИТЕЛЬНЫЕ ОПЦИИ К ПАНЕЛИ LTS ДОСТУПНЫ ПО ЗАПРОСУ:

- **ESB** - Кнопка аварийного останова (устанавливается на передней части панели)
- **APP** - Additional IPXXB Protection (internal plexiglass)



Контактная информация дилера:

ЮМИН – ГАРАНТИЯ НАДЕЖНОГО ЭНЕРГОСНАБЖЕНИЯ ВАШЕГО ОБЪЕКТА

+7 495 255-22-44

info@umin.su • www.umin.su

Адрес парка техники: г. Москва, пос. Марушкинское, квартал 8

ООО "ЮМИН" ИНН / КПП 7724389338 / 772401001, ОГРН 5167746294470

Юридический адрес: 115551, г. Москва, пр-д Шипиловский, 41, корп. 2

The information is aligned with the Data file at the time of download. Printed on 26/02/2022 (ID 14767)

©2022 | PR INDUSTRIAL s.r.l. | All rights reserved | Image shown may not reflect actual package.
Specifications subject to change without notice

